



**Balances de commerce Skipper 5000 / Skipper 7000**  
**Guide fiscal pour la France**



# 1 Introduction à la fiscalité

## Taxation

La taxation se réfère à toutes les règles, lois et mesures utilisées par un état ou une collectivité pour percevoir des taxes. Elle joue un rôle crucial dans l'économie d'un pays, car elle finance la plupart des besoins d'un pays et est à l'origine des dépenses publiques telles que la défense nationale, la construction de bâtiments publics, la construction de routes, etc.

Chacun est impliqué directement ou indirectement à différents niveaux, car le montant de la taxation appliquée à une personne morale ou une personne physique est basé sur la législation fiscale applicable. En somme, si la taxation est une source importante de financement pour l'Etat, c'est également une compensation équitable pour les citoyens.

Mais chaque année, la fraude fiscale conduit à un énorme déficit pour les recettes publiques. La fraude fiscale peut présenter de nombreux aspects, tels que la fausse déclaration de revenus, la déclaration de dépenses personnelles comme dépenses professionnelles ou simplement la non-déclaration de revenus. Par conséquent, les autorités fiscales renforcent constamment leur lutte contre la fraude fiscale.

## La nouvelle législation en France

Les caisses enregistreuses ainsi que les logiciels de comptabilité ou de gestion figurent parmi les dispositifs les plus utilisés par les entreprises de nos jours, notamment car ils permettent de simplifier la gestion et de garder une trace de chaque transaction.

Cependant, une grande partie des transactions passe parfois à la trappe, car ces transactions ne sont simplement pas sauvegardées, ce qui signifie que la TVA n'est pas déclarée, pas payée, impliquant une perte considérable pour l'Etat.

Avec la promulgation d'une nouvelle loi concernant les systèmes de caisses enregistreuses, les autorités fiscales concentrent désormais leur attention sur les fraudeurs à la TVA. De nouvelles conditions sont maintenant requises pour l'utilisation de toute caisse enregistreuse et de logiciels de comptabilité ou de gestion. Ils doivent répondre aux conditions d'inaltérabilité, de sécurité, de conservation et d'archivage.

Pour faire simple, le système devra désormais sauvegarder toutes les données originales et rendre impossible leur modification ultérieure. Si une modification doit être faite, elle sera ajoutée aux données originales, de sorte que tout soit accessible, indiquant la date et l'heure de chaque entrée.

Ces données devront être correctement sauvegardées afin de garantir qu'aucune modification ne soit possible. Le logiciel peut par exemple fournir un système de cryptage ou de signature électronique pour empêcher tous changements.

Les conditions de conservation et d'archivage se réfèrent aux fonctions de clôture (voir chapitre "Clôture de compte (tickets Z)" dans le Guide de l'utilisateur) et aux termes et conditions d'archivage.

Afin de contrôler les données sauvegardées, les autorités fiscales doivent obtenir un accès aisé et clair à ces archives lorsqu'elles en font la demande, donc soyez sûr que les archives soient correctement disponibles. La procédure doit garantir l'intégrité des archives sur le long terme.

**I** Pour information: selon la législation, l'ensemble des données doit être conservé pendant une période minimale de 6 ans.

## 2 Sauvegarde de vos données

### Mémoire fiscale

Une mémoire fiscale, mise à disposition par le fournisseur, est déjà partie intégrante de la balance. Toutes les informations stockées sur cette mémoire fiscale devront être transférées vers un dispositif de stockage externe.

**I** La mémoire fiscale a une durée de vie moyenne de 10 ans pour une utilisation standard. Les fichiers sur la mémoire fiscale ne doivent jamais être effacés.

Dans le cas où la mémoire fiscale atteint sa capacité maximale, veuillez contacter votre représentant local pour en acquérir une nouvelle.

Veuillez noter que si la mémoire fiscale intégrée dans la balance est manquante, il sera impossible de réaliser la moindre transaction. Toute tentative de clôture de transaction sans cette mémoire conduira à un message d'erreur: "Mémoire fiscale non trouvée".

### Mémoire d'archive

Afin d'archiver vos données, vous devrez les extraire de façon régulière depuis la balance. Une clé **USB** constitue probablement la meilleure solution. Il sera possible de créer une archive de vos données chaque jour, chaque mois ou chaque année.

**I** Étant donné qu'une clôture annuelle est obligatoire, vous aurez la possibilité d'archiver vos données au moins une fois par an, cependant il est fortement recommandé d'effectuer cette opération chaque mois. La sauvegarde régulière de vos données est une bonne prévention contre une perte malencontreuse.

Dès lors, une fenêtre d'information apparaîtra automatiquement chaque mois pour proposer d'archiver vos données. La période est paramétrable selon vos besoins.

- Une fois que le dispositif de stockage externe est correctement branché, une fenêtre avec quatre options différentes apparaît automatiquement à l'écran de votre balance. Sur Skipper 5000, la ligne unique affichera successivement les quatre options par action sur les flèches ascendante et descendante situées sur le clavier.

1 Sélectionner "Archivage de la mémoire fiscale".

2 Appuyer sur "Confirmer" ou "OK".

⇒ Les données seront automatiquement transférées vers le dispositif de stockage externe.

### Clés USB recommandées

Il est important de savoir qu'une clé USB de mauvaise qualité peut conduire à des problèmes d'écriture de données. Afin d'éviter tout problème, nous vous recommandons fortement d'acheter une clé USB fiable et de bonne qualité.

Afin de vous aider dans votre recherche, voici une suggestion de quelques marques reconnues:

- SanDisk
- Kingston
- Lexar
- PNY
- Patriot

Le dispositif de stockage doit également avoir une capacité de stockage suffisante pour archiver une grande quantité de données. Une clé USB de 8 Go suffira pour stocker toutes vos données d'une balance. Dans le but d'accélérer le temps d'extraction des données, nous vous recommandons d'utiliser toujours le même support (1 Go par balance et par an doit être considéré pour choisir votre support).

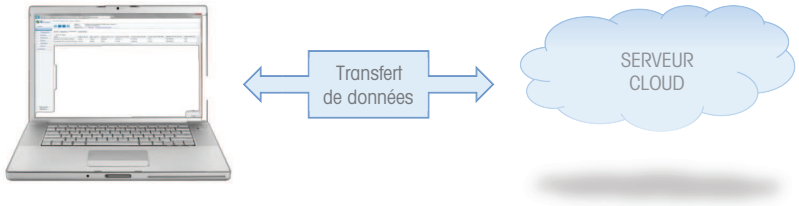
**I** Étant donné qu'il est aisé de perdre ou d'endommager une clé USB, la clé USB seule n'est pas considérée comme une archive fiable et durable. Pour plus d'informations, veuillez consulter le chapitre suivant concernant l'archivage à long terme.

### 3 Archivage à long terme

A la différence d'une sauvegarde classique, les archives doivent être capables de résister à l'épreuve du temps. Afin de minimiser les risques de perte de vos données, vous ne pouvez pas vous reposer sur une seule méthode. Stockez vos archives en différents endroits.

#### Cloud computing

L'utilisation du cloud computing peut représenter un avantage économique et technique pour une entreprise. Premièrement, parce qu'il y a une souscription mensuelle prévisible, relativement abordable vu que l'espace requis n'est pas particulièrement important. De plus, il est accessible depuis n'importe quel ordinateur.



**I** Attention! La plupart des fournisseurs (de cloud computing) exigent que les fichiers existent également dans votre système pour les garder en ligne, au risque de les effacer définitivement après une certaine période de temps. Cependant, certains services de cloud computing proposent de préserver vos fichiers indéfiniment.

Lisez attentivement les conditions d'utilisation du service que vous choisissez. En France, Orange, Numergy, Ikoula, Outscale et OVH sont tous utilisés internationalement et ont déjà démontré leur efficacité.

Comme il s'agit ici d'archiver vos données fiscales, nous recommandons de vérifier que les serveurs soient situés en Europe ou en France, **par conséquent soumis aux réglementations locales**.

En bref, définissez clairement vos besoins, à savoir

- la nature des données à archiver,
- la fréquence d'accès aux archives,
- les capacités de recherche requises.

**I** Une alternative au cloud computing est de louer votre propre serveur privé en ligne.

#### Stockage lié à un réseau

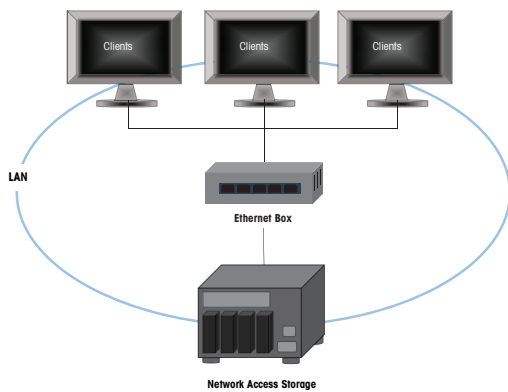
Une unité de stockage liée à un réseau ou Network Attached Storage (NAS) est un ordinateur connecté à un réseau qui fournit uniquement des services de stockage de données basés sur des fichiers vers d'autres dispositifs sur le réseau.

Au lieu de brancher un dispositif directement à votre ordinateur via un câble USB, les systèmes NAS sont connectés au port Ethernet de votre routeur Wi-Fi ou réseau. Ceci permet à de multiples ordinateurs et dispositifs mobiles d'un même réseau de partager et d'accéder sans fil à des fichiers.

De nombreux dispositifs NAS supportent le cryptage de fichiers et proposent une variété de contrôles de sécurité afin de se protéger contre les intrusions. Ceci peut aller de disques cryptés ou de systèmes de verrouillage de partitions à des accès protégés par des pare-feux.

Les dispositifs NAS ont assurément gagné en popularité ces dernières années. Cependant, n'oubliez pas qu'il est de votre responsabilité de garantir la sécurité de vos données. Veuillez choisir avec prudence quel type de NAS répond à vos besoins.

N'oubliez pas non plus que vos besoins de stockage peuvent augmenter lorsque votre entreprise grandit au fil du temps.



## 4 Recommandations

Le propriétaire de la balance est responsable de la conformité de la balance.

Pour cela, il doit notamment suivre les recommandations délivrées dans le manuel d'utilisation fourni avec la balance et ce guide fiscal.

Les informations suivantes doivent être correctement entrées:

- La date et l'heure de la balance doivent être correctement entrées.
- Le nom et l'adresse de l'entreprise doivent être correctement entrés et imprimés sur le ticket, voir manuel d'utilisation.
- Les taux de TVA doivent être correctement entrés et imprimés, voir manuel d'utilisation.
- La fonction "Formation" doit être utilisée en conformité avec la description du manuel d'utilisation.

Une documentation pour la vérification des fichiers fiscaux ainsi qu'un logiciel pour vérifier l'intégrité des fichiers est disponible, notamment pour l'administration fiscale. Veuillez contacter votre représentant local.









OHAUS Corporation  
7 Campus Drive, Suite 310  
Parsippany, NJ 07054 USA

OHAUS Europe GmbH  
Im Langacher 44  
8606 Greifensee  
Switzerland

With offices worldwide  
[www.ohaus.com](http://www.ohaus.com)



30422303

Sous réserve de modifications techniques.  
© Ohaus Corporation, all rights reserved 11/2017  
30422303A